

El efecto del comercio internacional sobre la desigualdad en los países

Francisco Alcalá (Ivie & CEPR)

XIX Jornadas andaluzas de economía en secundaria
Málaga, 6 de febrero de 2026

El efecto del comercio internacional sobre la desigualdad en los países: Introducción

- Últimas décadas: la globalización ha sacado de la pobreza a **millones** de personas y ha aumentado sustancialmente la capacidad de **consumo** en los países ricos.
- Simultáneamente, parece haber tenido **efectos negativos** sobre puestos de trabajo y salarios en algunos sectores y países.
 - ▶ En los países más expuestos, escepticismo sobre la apertura exterior y apoyo a **políticas nacionalistas y proteccionistas**.
- ¿Cuáles son las consecuencias sobre **la desigualdad dentro de los países** del crecimiento del comercio internacional?
 - ▶ Ojo: la desigualdad **entre países** ha disminuido.

- 1 Las ganancias del comercio y sus consecuencias distributivas.
- 2 La desigualdad en los países y su evolución desde los 90.
- 3 Efecto de la expansión del comercio internacional sobre la desigualdad.

Esta charla

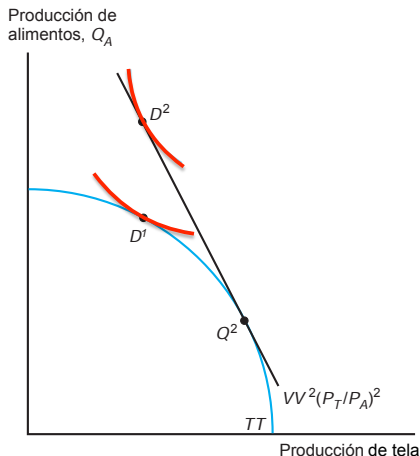
- 1 Las ganancias del comercio y sus consecuencias distributivas.
- 2 La desigualdad en los países y su evolución desde los 90.
- 3 Efecto de la expansión del comercio internacional sobre la desigualdad.

Esta charla

- 1 Las ganancias del comercio y sus consecuencias distributivas.
- 2 La desigualdad en los países y su evolución desde los 90.
- 3 Efecto de la expansión del comercio internacional sobre la desigualdad.

Las ganancias del comercio internacional

- El paso de autarquía a libre comercio siempre **aumenta las posibilidades** de consumo del país.
 - ▶ Equilibrio en autarquía: D^1
 - ▶ Equilibrio con comercio (precios VV^2): se consume D^2 y se produce Q^2



Comercio y distribución del ingreso

- El comercio produce **ganadores y perdedores**.
 - ▶ Perdedores: los factores (habilidades, conocimientos) intensivos en los bienes que pasan a importarse (y cuyos precios relativos se reducen).
 - ▶ Teorema de Stolper–Samuelson (1941), modelo Heckscher–Ohlin.
- ¿Qué hacer? La solución no es prohibir el comercio.
 - ▶ Mejor **compensar a quienes resultan perjudicados**.
 - ★ Recordad que el país gana en términos agregados.
 - ★ Protección social, reciclaje, crear nuevas oportunidades.
 - ▶ Esto no suele hacerse.

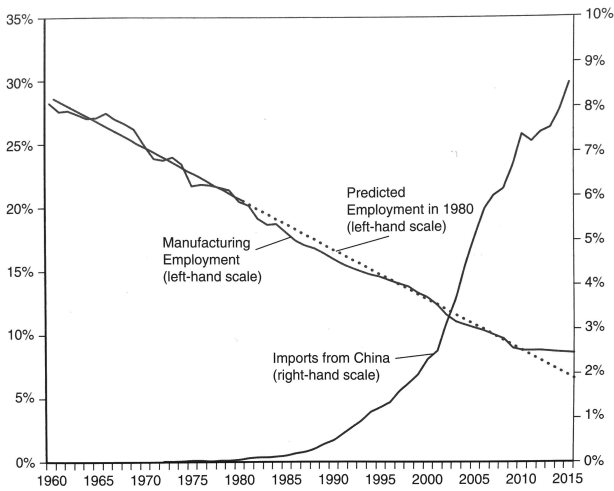
=====

- Dos comentarios adicionales:
 - ① Ojo: una vez abierta la economía, nuevos shocks y el país gana en términos agregados pueden **perjudicar** a un país.
 - ② Lo mismo ocurre con el **progreso tecnológico**: ganadores y perdedores

Efecto sobre desigualdad: Literatura empírica inicial

- Investigación hasta el 2000 aprox.: **no se venía encontrando** una conexión comercio \Leftrightarrow desigualdad en economías avanzadas.
 - ▶ El progreso **tecnológico** es mucho **más importante** para explicar la desaparición de muchos buenos empleos en la industria de las economías avanzadas.
 - ▶ En **economías en desarrollo**, limitado impacto distributivo o incremento de desigualdad (Goldberg and Pavcnik 2007).

¿Qué ha reducido el empleo en la industria?



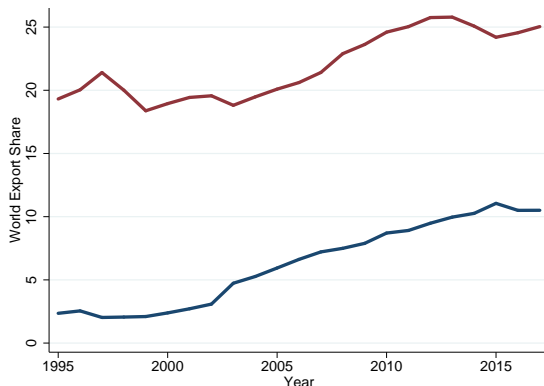
- % del empleo industrial en el empleo no agrícola y % importaciones de China con respecto a producción industrial. Datos de EE.UU.

Foco de estudios más recientes: el *Shock de China*

- **El China Shock:** en los territorios e industrias donde la penetración de las exportaciones chinas ha sido mayor, el empleo y los salarios han experimentado un mayor deterioro.
 - ▶ Krugman (2008), Autor et al. 2013 and 2016, Acemoglu et al. 2016, and Pierce and Schott 2016; Dorn and Levell 2021.
- Además, análisis de **otros países** y episodios con diversidad de experiencias.
 - ▶ e.g., ; Topalova, 2010; Pavcnik, 2017; Adao et al. 2020; Dix-Carneiro et al. 2021, Goldgerg & Larson 2023.
 - ▶ **Efectos dependen de la especialización** de cada país (que no necesariamente responde a simplificación convencional) y la estructura económica: casi todo tipo de productos en casi todos los países.

- El shock de China es solo un elemento —muy importante— de **un proceso más amplio**.
- Analizamos el impacto de la **expansión de las exportaciones de las economías en desarrollo** sobre la desigualdad dentro de los países («relocalización internacional de la producción hacia el Sur», *RIP*).
 - ▶ Muestra muy amplia: **168 países importadores y exportadores**
 - ▶ Aproximadamente **5.000 bienes exportados** entre 1995 y 2018.

Cuotas de China y de los países en desarrollo en exportaciones mundiales

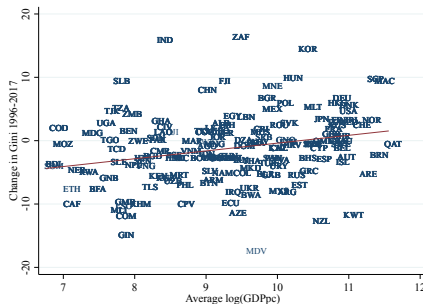
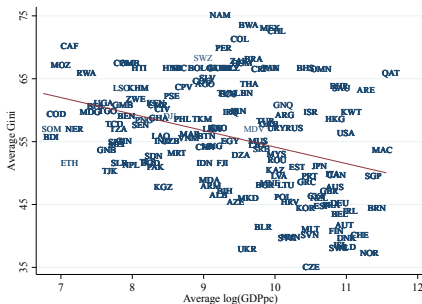


Azul: cuota China. Rojo: cuota países de renta baja y media excl. China.

- China es la principal fuente de aumento de cuota de los países en desarrollo: pero deja todavía casi el 50 % del incremento.

La desigualdad 1996-2017: relación con PIB per capita

- Fuente: **Gini** pre-tax, World Inequality Database, World Inequality Lab.



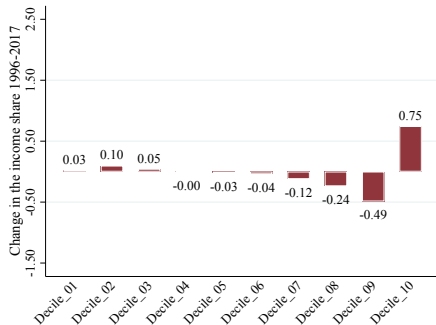
- La desigualdad es mayor en los países relativamente más pobres pero es allí donde ha venido disminuyendo: convergencia.

Detalle de la distribución de la renta: efecto del *RS* por Deciles

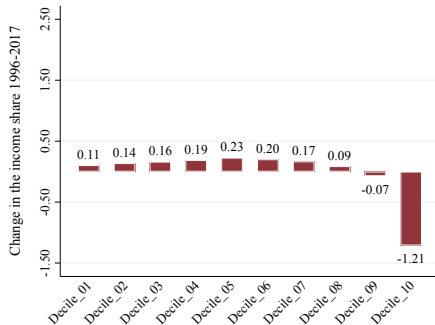
- **No existe un único** indicador de desigualdad.
 - ▶ Distintos indicadores pueden captar distintos aspectos de la distribución de la renta.
- Cuando aumenta la desigualdad según Gini, **no sabemos si...**
 - ▶ ¿Pierden los más pobres en favor de todo el resto?
 - ▶ ¿Ganan los más ricos en detrimento de todo el resto?
 - ▶ ¿Redistribución de clase media-baja a media-alta?
- \implies Conviene analizar tb. la evolución de las participaciones en la renta nacional por deciles de renta.

Distribución por deciles de la renta: variación 1996-2017

Cambios en la participación porcentual de cada decil en la renta



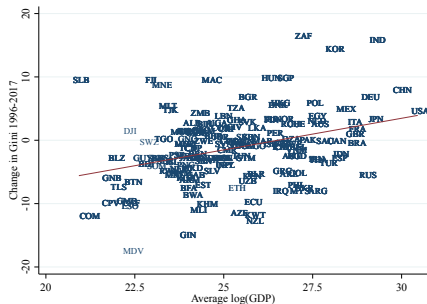
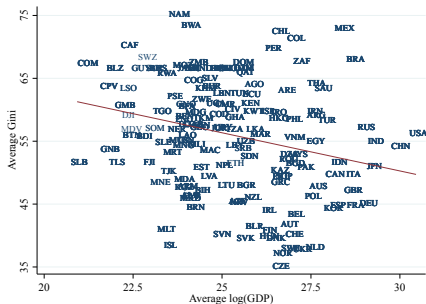
(a) Economías más ricas



(b) Economías más pobres

- Los cambios en los niveles de desigualdad se han debido principalmente a variaciones en la participación del decil más elevado con respecto al resto.

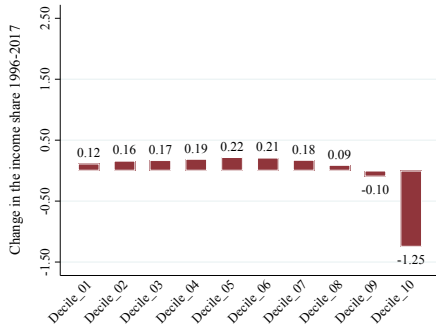
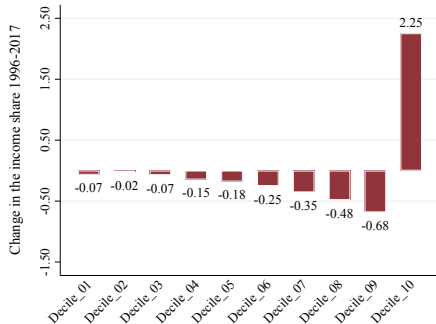
La desigualdad 1996-2017: relación con tamaño PIB



- La desigualdad es menor en los países relativamente más grandes pero es allí donde ha venido aumentando: convergencia.

Distribución por deciles de la renta: variación 1996-2017

Cambios en la participación porcentual de cada decil en la renta

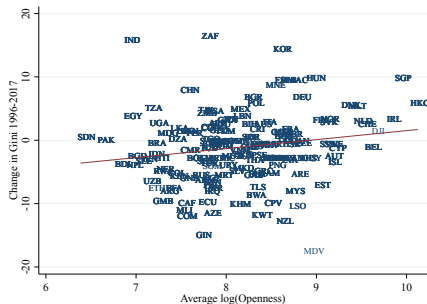
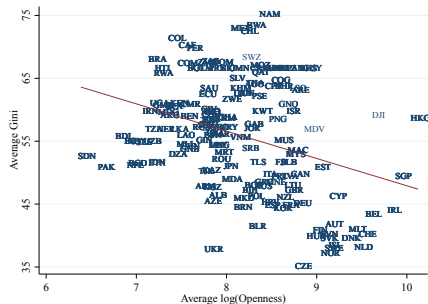


(c) Economías más grandes

(d) Economías más pequeñas

- Los cambios en los niveles de desigualdad se han debido principalmente a variaciones en la participación del decil más elevado con respecto al resto.

La desigualdad 1996-2017: relación con apertura exterior



- La desigualdad es menor en los países relativamente más abiertos pero es allí donde ha venido aumentando: convergencia.

Medición de la exposición a los shocks de relocalización

- **Índice de relocalización del producto k :**

$$R_{k,t-\tau,t} = \frac{100}{\tau} \log \frac{\sum_{c=1}^C s_{ck,t} GDP p_{c,t-\tau}}{\sum_{c=1}^C s_{ck,t-\tau} GDP p_{c,t-\tau}},$$

s_{ckt} : cuota del país c en exportaciones mundiales de producto k .

- ▶ $R_{k,t-\tau,t} < 0$ indica relocalización del producto k hacia el «Sur».

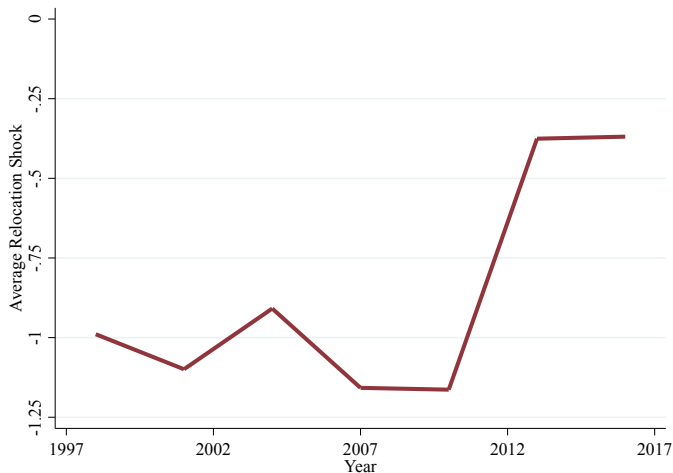
- **Shock de relocalización del país c :**

$$RS_{c,t-\tau,t} = \sum_k b_{ck,t-\tau} R_{k,t-\tau,t},$$

b_{ckt} : peso del producto k en las exportaciones del país c .

- ▶ Mide si el origen de los productos de la cesta exportadora de un país se ha desplazado en promedio hacia economías de mayor o menor renta.
- ▶ RS es negativo si desplazamiento hacia el Sur (países más pobres).

Evolución temporal del *RS* medio



- Valores negativos: relocalización hacia el Sur

Estimación econométrica del efecto de los shocks de relocalización sobre la desigualdad (Gini) en cada país

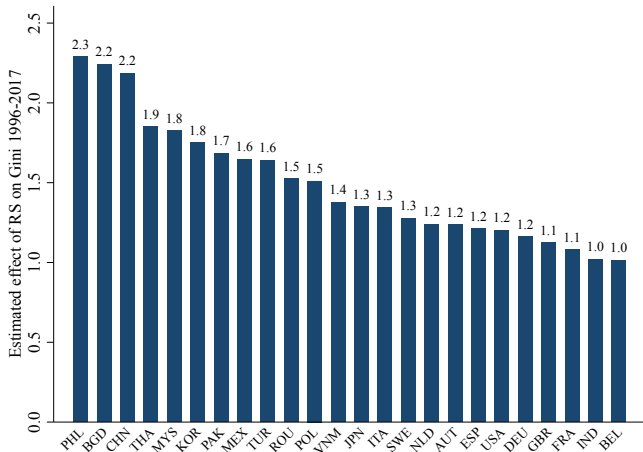
- Estimación con técnicas de panel dinámico y variables instrumentales.
 - ▶ ¡causalidad!

Relocalización y desigualdad: principales resultados

- La relocalización hacia el «Sur» **aumenta la desigualdad.**

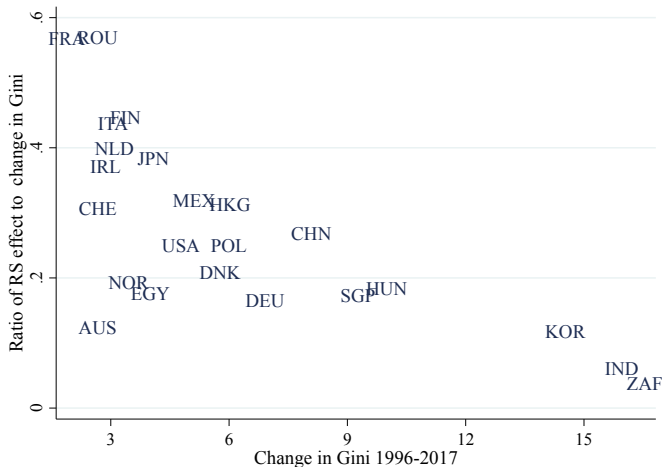
	(1)	(2)	(3)	(4)	(5)
Gini($t-\tau$)	-0.019 (0.014)	-0.021* (0.012)	-0.015** (0.007)	-0.014** (0.007)	-0.016** (0.007)
Relocation Shock($t, t-\tau$)	-0.053*** (0.019)	-0.046** (0.021)	-0.053** (0.022)	-0.052** (0.022)	-0.049** (0.022)
log(GDPpc($t-\tau$))		0.263** (0.114)	0.012 (0.084)	0.014 (0.084)	0.013 (0.089)
log(Openness($t-\tau$))		-0.034 (0.165)	1.879** (0.904)	1.927** (0.903)	2.498*** (0.847)
logROpen($t-\tau$)*logGDP($t-\tau$)			-0.070* (0.037)	-0.072** (0.037)	-0.095*** (0.034)
log(GDP($t-\tau$))			0.616** (0.286)	0.632** (0.286)	0.807*** (0.264)
Country fixed effects	Yes	Yes	Yes	Yes	Yes
Time x Region fixed effects	Yes	Yes	Yes	Yes	Yes
Observations	1,165	1,060	1,060	1,060	1,015
Number of countries	168	160	160	160	154

Cuantía estimada del efecto del *IPR* sobre la desigualdad?



- Países con PIB (en \$PPA de 2017) superior a 400.000 millones.

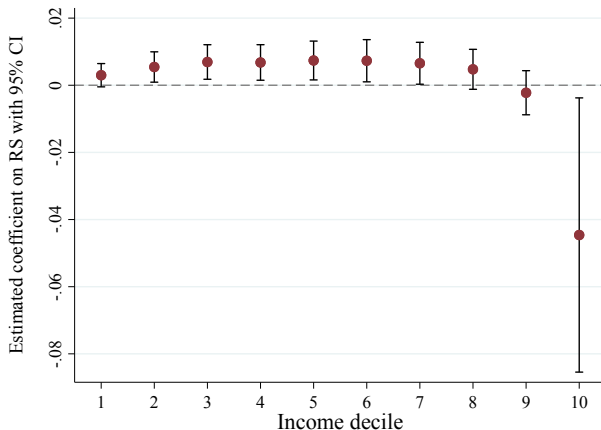
¿Qué porcentaje del aumento de desigualdad explica RS ?



- Países con PIB (en \$PPA de 2017) superior a 200.000 mill. y aumento Gini > 1.5.

Efecto de la *RS* por deciles: coeficientes

- ¿En qué estratos de renta se producen los cambios en la desigualdad?



- Ojo: un coeficiente positivo indica que la Relocalización hacia el Sur reduce la participación del decil en la renta nacional.

Concluyendo...

- El **libre comercio** mejora las oportunidades de consumo de los países. Pero genera **ganadores y perdedores**.
 - ▶ Los efectos positivos tardan y suelen ser dispersos o anónimos.
 - ▶ Los **efectos negativos** son inmediatos y concentrados \implies más presión
- ¿Qué debemos hacer?
- La solución no es proteccionismo o prohibir el progreso tecnológico.
 - ▶ Mejor **compensar a perjudicados**: ¡el país gana en el agregado!
 - ★ Protección social, reciclaje, nuevas oportunidades.
 - ★ Esto no ocurre muchas veces.
- Sin **medidas que compensen** a los negativamente afectados por el comercio, la globalización tiene un grave **problema político**.